

# Montageanleitung

**Spannrahmen SP2/14** Montage: **gefederte Winkellaschen** (geschraubt)



**Folgen Sie bitte unbedingt diesen Anweisungen!**

## Zu Ihrer Sicherheit



- Stellen Sie sicher, dass der Bereich unterhalb des Fensters während der Montage nicht betreten werden kann (ggf. absperren).
- Bei Arbeiten unter angehobenen Teilen oder Arbeitseinrichtungen müssen diese mit geeigneten Einrichtungen gegen Herabfallen gesichert werden.
- Das Insektenschutzgitter ist nicht als Absturzsicherung geeignet.
- Die Montage darf ausschließlich von Fachpersonal durchgeführt werden.







## Allgemeine Hinweise



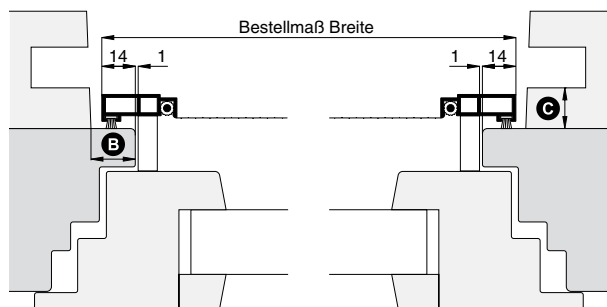
- Am Produkt dürfen keine Änderungen, An- oder Umbauten vorgenommen werden.
- Prüfen Sie die Teile vor der Montage auf ordnungsgemäßen Zustand und Richtigkeit der Lieferung. Es dürfen keine beschädigten, unvollständigen oder offensichtlich mangelhaften Teile montiert werden.



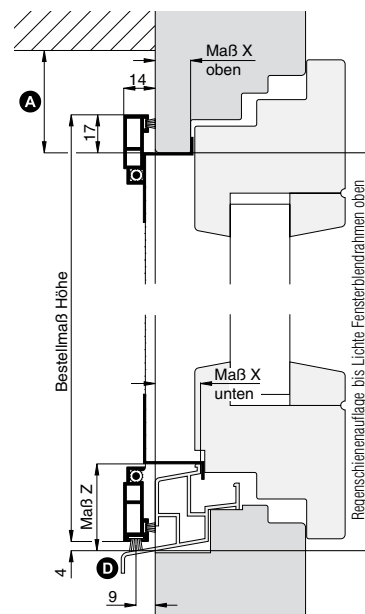
**Bitte lesen Sie sich diese Montageanleitung aufmerksam durch. Für Fehler, die durch falsche Montage entstehen, übernehmen wir keine Haftung!**  
**Zur Montage ausschließlich Edelstahlschrauben verwenden.**

Zubehör	Zubehör	Zubehör	Empfohlenes Werkzeug
 Winkellasche 13 24 80.xx 4 Stk.	 ab Winkellasche 30 mm Unterstützungswinkel 13 24 85.xx 2 Stk.	 bei Option Seitenarretierung RK 2,9 x 9,5 15 03 29.09.TX Winkellasche für Seitenarretierung 13 24 66.xx Winkellaschenaufnahmesatz für Seitenarretierung 13 24 72	 TX10 Schraubendreher

### Horizontalschnitt



### Vertikalschnitt

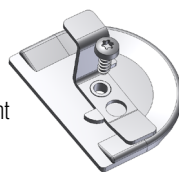


## 1 Winkellasche montieren

Winkellasche unten und oben mit den mitgelieferten Schrauben RK 2,9 x 6,5 anschrauben.

Ab Winkellaschen-Größe von 30 mm die Unterstützungswinkel auf die unteren Winkellaschen legen und mit anschrauben.

Bei Option Seitenarretierung links und rechts die Winkellaschenaufnahmen samt den Winkellaschen mit den beiliegenden Schrauben RK 2,9 x 9,5 anschrauben.



## 2 Spannrahmen einhängen

Klappen Sie die Schwenkgriffe so weit auf, dass Sie den Spannrahmen sicher halten können.

Bringen Sie den Spannrahmen in Einhängesposition, von außen vor dem Blendrahmen, leicht schräg nach innen gekippt.



**Durch die außermittige Schwenkgriff-Position kippt der Spannrahmen oben automatisch zum Blendrahmen.**

Der Spannrahmen wird mit den oberen Winkellaschen zuerst eingehängt. Anschließend den Spannrahmen nach oben schieben, danach flächig anziehen und auf den unteren Winkellaschen ablassen.



**Kontrollieren Sie, ob alle Winkellaschen in den Blendrahmen voll eingreifen!**



**Um den Spannrahmen aushängesicher zu stellen, drehen Sie die Aushängesicherungen mit der Markierung nach oben in die senkrechte Position.**

Bei Option Seitenarretierung den Spannrahmen mit den Griffen am Blendrahmen ziehen und die Winkellaschen für Seitenarretierung links und rechts umlegen.